



## TARIF EMPLACEMENTS

### SAISON 2018

#### Tarif Journalier du 01/07 au 31/08

|   |         |
|---|---------|
| Forfait Empl. + 1 ou 2 Pers + 1 véhicule              | 23.00€  |
| Forfait Empl + 1 ou 2 Pers+1 Véhicule + 1 Branchement |         |
| Electrique 6A   | 27.50 € |
| Personne supplémentaire                               | 5.90 €  |
| Enfant – de 7 ans                                     | 4.10 €  |
| Voiture/bateau/moto/quad                              | 3.00 €  |
| Visiteur journée                                      | 6.00 €  |

**Hors Saison journalier -35 %**  
**du 01/05 au 30/06 et 26/08 au 31/10**

#### Ouverture du 01/04 au 30/10

##### FORFAIT 100 jours

**(1 ou 2, 3 ou 4 personnes + emplacement + 1 véhicule)**

- Avec Branchement Electrique 6A 1 483 €

##### FORFAIT 214 jours

**(1 ou 2, 3 ou 4 personnes + emplacement + 1 véhicule)**

- Avec Branchement Electrique 6A 1 920 €

- Avec Branchement 3 points 2 676 €

**Taxe séjour 0,22 € / jour/ personne du 01/06 au 31/10**



## Camping le Rouquié du Lac

81260 LAMONTELARIE

France > France TEL: 05 63 70 98 06

Europe > France TEL: (00) 33 563 709 806

E-mail : [contact@campingrouquie.fr](mailto:contact@campingrouquie.fr)

Site : [www.campingrouquie.fr](http://www.campingrouquie.fr)



**Camping \*\*\***

**Hôtel de Plein Air**

**Le Rouquié du Lac**

Ouvert Printemps, Eté, Automne

#### Madame, Monsieur,

Notre terrain de camping, en bordure du lac de la Raviège, situé plein sud, est le seul à avoir "les pieds dans l'eau" vous propose:

#### \* des activités sportives

- au bord du Lac de la Raviège (455 hectares):

- > Sports nautiques (planche à voile, ski nautique, ...).
- > Pêche dans le lac, ainsi que dans les ruisseaux et rivières voisins (perches, carpes, truites, vairons, ...).

- au cœur de nos bois dans le Parc Régional du Haut Languedoc:

- > Randonnées pédestres sur plus de 300Km de sentiers balisés.
- > Randonnées VTT avec ses 300Km de pistes réparties sur 11 circuits. Ces pistes sont balisées, repérées et sont référencées par la Fédération Française de Cyclisme.

#### \*des animations

- au camping :Piscine chauffée avec son coin balnéothérapie. Base nautique, pétanque, volley, ping-pong, divers concours, balades VTT, soirées à thèmes, ...

- dans les villages environnants:

- > La Salvetat sur Agout à 6Km avec sa base nautique, sa discothèque, la visite de son usine d'embouteillage d'eau, ses produits du terroir, ...
- > Angles à 9Km avec sa musique d'été, son exposition de tableaux, ses différentes fêtes, ...
- > Lacaune à 17Km, ancienne ville thermale, est réputée pour son excellente charcuterie et son Casino.

#### \*du calme et du repos

Le camping de Rouquié, au bord du lac La Raviège, situé en lisière des bois vous permettra de vous reposer dans un coin tranquille, de faire de belles promenades et d'enrichir vos connaissances par l'étude de la nature: cueillette de champignons, écoute du chant des oiseaux, observation des chevreuils ....

Au cœur du Parc Régional du Haut Languedoc, à **1 heure de la mer**, tout est prêt pour vous accueillir, bien vivre et savourer pleinement vos vacances.

Nous restons à votre entière disposition afin de répondre à d'éventuelles questions.

## Tarifs des locations 2018 à la semaine

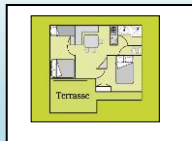
Ouvert du 01/04 au 31/10

|                                  | Du 01/04<br>au 07/07 et<br>du 01/09 au<br>31/10 | Du 07/07<br>au 21/07 | Du 21/07<br>au 28/7 | Du 28/07<br>au 18/08 | Du 18/08<br>au 25/08 | Du 25/08<br>au 01/09 | Du 01/04 au 7/07<br>et du 01/09 au 31/10 |          |
|----------------------------------|---|----------------------|---------------------|----------------------|----------------------|----------------------|--|----------|
|                                  |   |                      |                     |                      |                      |                      | Nuitée                                   | Week-End |
| Chalet Gitotel T4S1 4 pers (2ch) | 230 €   | 354 €                | 483 €               | 604 €                | 483 €                | 354 €                | 57 €                                     | 103 €    |
| Chalet Gitotel T6S3 6 pers (2ch) | 265 €   | 470 €                | 584 €               | 698 €                | 584 €                | 470 €                | 67 €                                     | 129 €    |
| O'Phéa 724 4/6 personnes (2ch)   | 210 €   | 326 €                | 463 €               | 584 €                | 463 €                | 326 €                | 57 €                                     | 103 €    |
| O'Phéa 834-784 4/6 pers (2ch)    | 295 €   | 497 €                | 648 €               | 796 €                | 527 €                | 497 €                | 67 €                                     | 129 €    |
| O'Phéa 884 6 pers (3ch)          | 320 €   | 507 €                | 682 €               | 809 €                | 720 €                | 507 €                | 72 €                                     | 139 €    |

### CHALET GITOTEL T6S3 (6 couchages)

- 1 coin cuisine salle à manger
- 1 chambre avec 1 lit en 140x190cm-
- 1 chambre avec 1 Lit en 140x190 cm et 2 lits en 80cm superposés
- 1 salle d'eau / 1WC indépendant
- 1 terrasse couverte et un barbecue

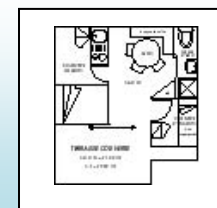
Emplacements n°21-71-74  
Année 1995 - rénovation 2012



### CHALET GITOTEL T4S1 (4 couchages)

- 1 coin cuisine salle à manger
- 1 chambre avec 1 lit en 140x190cm
- 1 chambre avec 2 lits en 80cm superposés
- 1 salle d'eau avec 1 WC
- 1 terrasse couverte et un barbecue

Emplacements n°72-73  
Année 1995 - rénovation 2012



### Mobil Home O'PHEA 834 (4/6 couchages) Terrasse Couverte

- 1 coin cuisine/salle à manger avec un canapé convertible
- 1 chambre avec 1 lit en 140x190cm
- 1 chambre avec 2 lits en 80cm juxtaposés
- 1 salle d'eau / 1 WC indépendant
- 1 terrasse couverte + barbecue

Emplacements n°67-81-84-86  
Années respectives : 2009 - 2010 - 2011



### Mobil Home O'PHEA 884 (6 couchages) Terrasse Couverte

- 1 coin cuisine/salle à manger.
- 1 chambre avec 1 lit en 140x190cm
- 2 chambres avec 2 lits en 80cm juxtaposés
- 1 salle d'eau / 1 WC indépendant
- 1 terrasse couverte + barbecue

Emplacement n°85  
Année : 2013



### Mobil Home O'PHEA 784 (4/6 couchages) Terrasse Couverte

- 1 coin cuisine/salle à manger
- 1 chambre avec 1 lit en 140x190cm
- 1 chambre avec 2 lits en 80cm juxtaposés
- 1 coin salon avec canapé convertible
- 1 salle d'eau / 1 WC indépendant
- 1 terrasse couverte + barbecue

Emplacements n° 82  
Année : 2013



### Mobil Home O'PHEA 724 (4/6 couchages)

- 1 coin cuisine salle à manger avec un canapé convertible
- 1 chambre avec 1 lit en 140x190cm
- 1 chambre avec 2 lits en 80cm juxtaposés
- 1 salle d'eau / 1 WC indépendant
- 1 terrasse non couverte + barbecue

Emplacement n°62-63-64  
Année 2002

